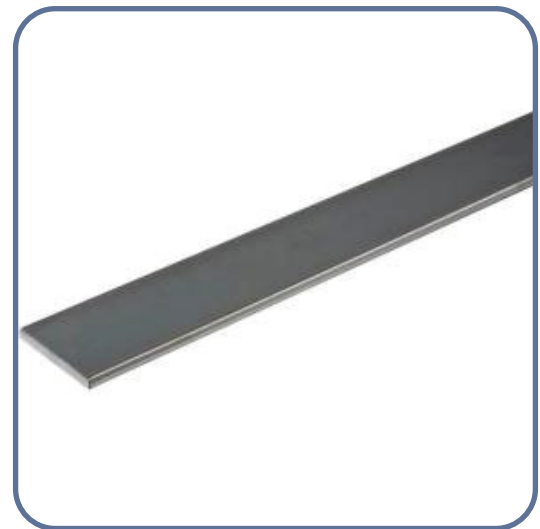


## PLATINA LISA ACERO AL CARBONO 1" X 3/16", 6M

### Descripción del Producto

La platina lisa de acero al carbono es ideal para usos estructurales y de soporte debido a su resistencia y facilidad de manejo.



### Normativa

NTE INEN 115; Acero ASTM A36

Medida	Valor
Ancho	1" (25.4 mm)
Espesor	3/16" (4.76 mm)
Longitud	6000 mm
Peso kg/ m	0.79
Peso kg/ 6m	4.71

### Aplicaciones

- Construcción, fabricación de estructuras, maquinaria industrial

### Características

- Alta resistencia y durabilidad, fácil de soldar y mecanizar